



2015.11.11

 NANKAI

株式会社 アド南海

シャイニースタジアムのネーミングライツには、下記のメリットがあります。

基本ユニット

- ① シャイニースタジアム壁面大型広告設置
- ② シャイニースタジアムステージバックパネル広告設置
- ③ シャイニースタジアムスタント広告設置

メリット

- ① 南海電車 電車内広告
- ② 南海電車 駅広告
- ③ みさき公園 ガイドマップ
- ④ みさき公園 園内放送
- ⑤ みさき公園 園内サイン
- ⑥ みさき公園 ホームページ など
- ⑦ 各種メディアでの露出
- ⑧ 広告主さまの広告宣伝活動での活用



◆ 契約期間

契約締結月～平成30年2月28日

※原則として、ご契約期間中の名称変更はできません。

◆ 募集金額

年額402万円(消費税等別)

※月単位 33.5万円(消費税等別)

※原則として、その他、シャイニースタジアム施設内看板の設置費用等は、
ご契約社様にご負担いただきます。

3. 広告料換算 総露出金額

平成26年度広告展開実績

媒体	実施路線	サイズ	期間
車内広告	南海	B3	約24週間
	JR西日本	B3	2期
	大阪市交通局	B3	2期
	阪神電鉄	B3	2期
	近鉄	B3	2期
	南海バス	B3	約24週間
駅貼り	南海	B1	約24週間
	南海	B2×1,000枚	約24週間
	南海	A4チラシ×410,000部	約24週間
ガイドマップ	南海	A3×270,000部	年間
園内放送	遊園地内	各公演前に3回	年間
園内サイン	遊園地内	外壁	年間
	遊園地内	バックパネル	年間
	遊園地内	各種サイン	年間

広告総露出金額

年間 約62,000,000円

※アド南海算出

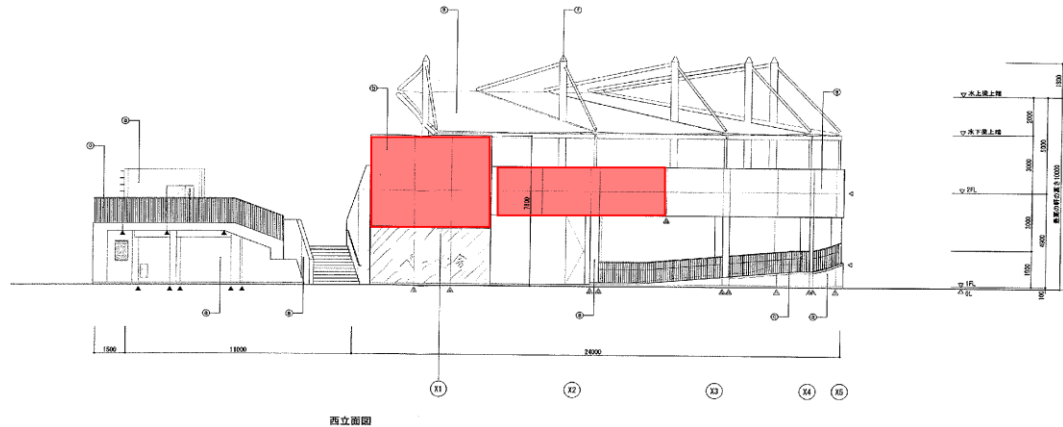
※年度により広告内容が変わりますので、展開内容を保証するものではありません。

その他のパブリシティ

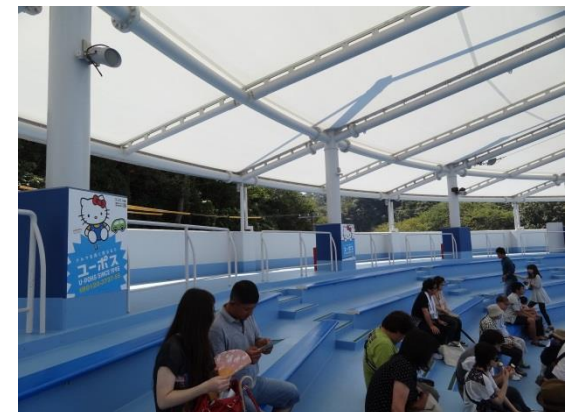
各新聞、雑誌等でイルカショーを記載する場合は、一緒に露出します。



シャイニースタジアム壁面大型広告



シャイニースタジアムステージバックパネル広告



シャイニースタジアム観覧席広告 3ヶ所

2009年4月1日～2012年3月31日
伊藤園さま



2012年4月1日～2014年3月31日
ユーポスさま

